

ADE 1F2 - pour câble non armé

Presse-étoupes ATEX



Applications

Les presse-étoupes ADE 1F2 permettent de raccorder un câble non armé ou un câble blindé sur un appareil électrique Ex d, Ex e, Ex t, Ex nR, Ex i ou Ex p situé en zones à risques d'explosions.

Une large plage de filetages est disponible, de M12 à M110 en ISO ou de 1/4" à 4" en NPT, pour couvrir toutes les tailles de câbles.

Ces presse-étoupes sont fabriqués habituellement en laiton nickelé, ou en inox 316L pour une meilleure résistance à la corrosion dans les environnements industriels difficiles (usines chimiques, sites offshore, etc...). Pour des applications particulières, nous pouvons également proposer l'aluminium ou le bronze (nous consulter).

La bague d'étanchéité en silicone supporte des températures extrêmes et permet d'obtenir une parfaite étanchéité antidéflagrante sur la gaine externe du câble. Cette bague d'étanchéité intègre un opercule antipoussière, pour une protection temporaire de vos équipements pendant le transport. Le chapeau intègre un rebord qui permet le montage d'un module d'amarrage externe, pour un parfait maintien mécanique du câble. A défaut d'utiliser cet accessoire, un autre système d'amarrage mécanique du câble devra être prévu à proximité immédiate de l'appareil (< 300 mm).

Dans le cas où ce presse-étoupe est utilisé pour un câble blindé, la continuité CEM n'est pas assurée par le presse-étoupe et devra donc être réalisée à l'intérieur de l'appareil.

Types de câbles compatibles

- Câble non armé
- Câble marine non armé type P
- Câble blindé
- Câble type TC, TC-ER, TC-ER-HL (Tray Cable)
- Câble type PLTC (Power Limited Tray Cable)
- Câble type ITC (Instrumentation Tray Cable)
- Câble type MV (Medium Voltage Cable)

Les points forts

Une sécurité à toute épreuve :

- Certifications ATEX et IECEx
- Nombreuses autres certifications internationales
- Utilisables en toute sécurité en zones 1, 2, 21 et 22
- Indice de protection élevé IP66 / IP68

Performants et pratiques :

- Installation simple et rapide
- Large plage de température ambiante admissible
- Fiabilité éprouvée en environnements industriels sévères
- Disponibles sous forme de kits, avec accessoires associés

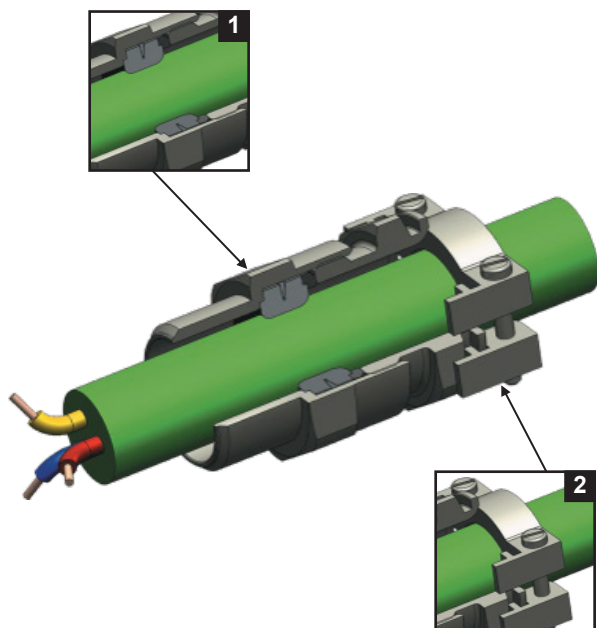
Illustration 3D du fonctionnement

1 : Bague élastomère en silicone pour garantir l'étanchéité antidéflagrante sur la gaine externe du câble.

2 : Module d'amarrage externe (à commander en accessoire) pour un parfait maintien mécanique du câble.



Autres certificats



ADE 1F2 - pour câble non armé

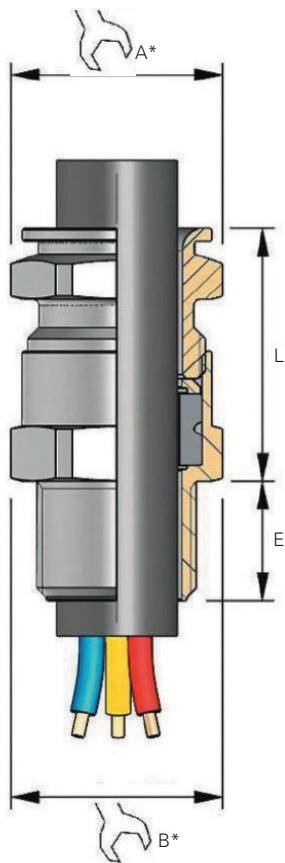
Presse-étoupes ATEX

Caractéristiques techniques

Presse-étoupes ADE 1F2	
Marquage ATEX	Ex II 2G - Ex db IIC / Ex eb IIC Ex II 2D - Ex tb IIC Ex II 3G - Ex nRc IIC
Attestation d'examen UE de type	INERIS 12 ATEX 0032X
Certification IECEx	IECEx INE 12.0025X
Autres certificats	Brésil* : INMETRO NCC 19.0065X Chine* : CCC 2020322313001353 Corée du Sud : KOSHA 2015-B0-249 à 252 Emirats Arabes Unis (U.A.E) : ECASEX Etats-unis, Canada : UL E310130 Inde* : PESO P477264/1 Royaume-Uni : UKCA CML 21UKEX1302X Russie, Biélorussie, Kazakhstan, Arménie, Kirghizistan* : EAC RU C-GB.A.107B.04354/22 <i>* Pour les projets qui imposent un marquage sur le produit, merci de contacter au préalable notre service clients</i>
Applications Marine et offshore	ABS : 19-RJ1912511-PDA BV : 40910/B0 BV DNV : TAE000010X Lloyds : 11/00072 UL : E314047
Protection déluge	DTS 01-1991
Température ambiante admissible	-60 °C à +140 °C
Indice de Protection	IP66 / IP68 (testé 30m 7j) avec joint fibre (pour plus de détails, consulter notre guide technique)
Matériaux	Corps et chapeau en laiton nickelé ou inox 316L (versions aluminium ou bronze sur demande) Bague d'étanchéité en silicone Grain en polyamide 6.6 (jusqu'à la taille n°9) Grain en laiton nickelé (à partir de la taille n°10)
Montage	Sur trou lisse ou trou taraudé
Filetage	Métrique selon ISO965-1 et ISO965-3 NPT selon ANSI/ASME B1.20.1 (pour plus de détails, consulter la notice réglementaire)
Pas pour filetage ISO	1,5 mm de M12 à M75 et 2,0 mm de M90 à M110

ADE 1F2 ISO - pour câble non armé

Presse-étoupes ATEX



* Pour les dimensions «sur-angles»,
multipliez les cotes «sur-plats» par 1,1

Laiton nickelé

FILETAGE ISO	TAILLE N°	PLAGE DE SERRAGE GAINÉ EXTERNE MIN - MAX	DIMENSIONS			L max	RÉFÉRENCE LAITON NICKELÉ
			A	B	E		
M12*	4	4,5 - 7,0	17,0	17,0	15,0	25,0	CAP806404V1
M16*	4	4,5 - 8,5	17,0	19,0	15,0	25,0	CAP806594V1
M16*	5	7,0 - 12,0	19,0	19,0	15,0	27,5	CAP806504V1
M20	3	2,8 - 5,5	15,0	24,0	15,0	24,0	CAP806664V1
M20	4	4,5 - 8,5	17,0	24,0	15,0	25,0	CAP806674V1
M20	5	7,0 - 12,0	19,0	24,0	15,0	27,5	CAP806694V1
M20	6	10,0 - 16,0	24,0	24,0	15,0	32,0	CAP806604V1
M25	5	7,0 - 12,0	19,0	28,0	15,0	27,5	CAP806774V1
M25	6	10,0 - 16,0	24,0	28,0	15,0	32,0	CAP806794V1
M25	7	13,5 - 20,5	30,0	30,0	15,0	36,5	CAP806704V1
M32	7	13,5 - 21,0	30,0	36,0	15,0	36,5	CAP806894V1
M32	8	18,0 - 27,5	41,0	41,0	15,0	46,0	CAP806804V1
M40	8	18,0 - 27,5	41,0	44,0	15,0	46,0	CAP806994V1
M40	9	23,0 - 34,0	48,0	48,0	15,0	50,0	CAP806904V1
M50	9	23,0 - 34,0	48,0	55,0	16,0	50,0	CAP807094V1
M50	10	29,0 - 41,0	55,0	55,0	16,0	52,0	CAP807004V1
M50	11	35,0 - 45,0	64,0	64,0	16,0	56,5	CAP807084V1
M63	11	35,0 - 48,0	64,0	67,0	17,0	56,5	CAP807294V1
M63	12	42,0 - 56,0	72,0	72,0	17,0	60,0	CAP807204V1
M75	13	50,0 - 65,0	85,0	85,0	18,0	67,5	CAP807304V1
M90	14	58,0 - 74,0	95,0	95,0	22,0	69,5	CAP807594V1
M90	15	66,0 - 83,0	110,0	110,0	22,0	80,0	CAP807504V1
M110	16	75,0 - 93,0	120,0	120,0	22,0	79,5	CAP807604V1
M110	17	85,0 - 104,0	135,0	135,0	22,0	89,0	CAP807704V1

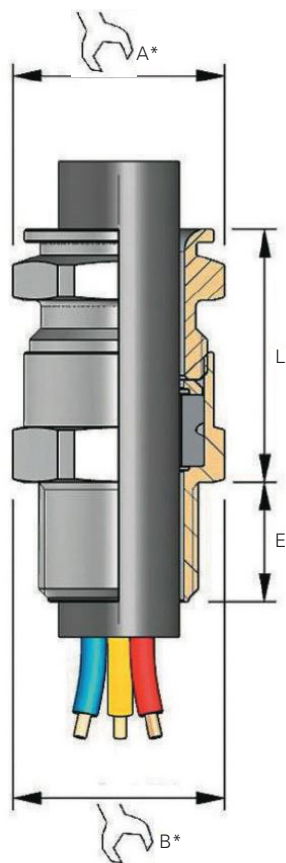
Inox 316L

FILETAGE ISO	TAILLE N°	PLAGE DE SERRAGE GAINÉ EXTERNE MIN - MAX	DIMENSIONS			L max	RÉFÉRENCE INOX 316L
			A	B	E		
M12*	4	4,5 - 7,0	17,0	17,0	15,0	25,0	CAP806409V1
M16*	4	4,5 - 8,5	17,0	19,0	15,0	25,0	CAP806599V1
M16*	5	7,0 - 12,0	19,0	19,0	15,0	27,5	CAP806509V1
M20	3	2,8 - 5,5	15,0	24,0	15,0	24,0	CAP806669V1
M20	4	4,5 - 8,5	17,0	24,0	15,0	25,0	CAP806679V1
M20	5	7,0 - 12,0	19,0	24,0	15,0	27,5	CAP806699V1
M20	6	10,0 - 16,0	24,0	24,0	15,0	32,0	CAP806609V1
M25	5	7,0 - 12,0	19,0	29,0	15,0	27,5	CAP806779V1
M25	6	10,0 - 16,0	24,0	29,0	15,0	32,0	CAP806799V1
M25	7	13,5 - 20,5	30,0	30,0	15,0	36,5	CAP806709V1
M32	7	13,5 - 21,0	30,0	36,0	15,0	36,5	CAP806899V1
M32	8	18,0 - 27,5	41,0	41,0	15,0	46,0	CAP806809V1
M40	8	18,0 - 27,5	41,0	44,0	15,0	46,0	CAP806999V1
M40	9	23,0 - 34,0	48,0	48,0	15,0	50,0	CAP806909V1
M50	9	23,0 - 34,0	48,0	55,0	16,0	50,0	CAP807099V1
M50	10	29,0 - 41,0	55,0	55,0	16,0	52,0	CAP807009V1
M50	11	35,0 - 45,0	64,0	64,0	16,0	56,5	CAP807089V1
M63	11	35,0 - 48,0	64,0	67,0	17,0	56,5	CAP807299V1
M63	12	42,0 - 56,0	72,0	72,0	17,0	60,0	CAP807209V1
M75	13	50,0 - 65,0	85,0	85,0	18,0	67,5	CAP807309V1
M90	14	58,0 - 74,0	95,0	95,0	22,0	69,5	CAP807599V1
M90	15	66,0 - 83,0	110,0	110,0	22,0	80,0	CAP807509V1
M110	16	75,0 - 93,0	120,0	120,0	22,0	79,5	CAP807609V1
M110	17	85,0 - 104,0	135,0	135,0	22,0	89,0	CAP807709V1

* Non certifié UL.
Toutes dimensions en mm.

ADE 1F2 NPT - pour câble non armé

Presse-étoupes ATEX



Laiton nickelé

FILETAGE NPT	TAILLE N°	PLAGE DE SERRAGE GAINÉ EXTERNE MIN - MAX	DIMENSIONS			L max	RÉFÉRENCE LAITON NICKELÉ
			A	B	E		
1/4"	4	4,5 - 8,0	17,0	17,0	16,4	24,5	CAP808404V1
3/8"	4	4,5 - 8,5	17,0	19,0	16,6	24,5	CAP808594V1
3/8"	5	7,0 - 12,0	19,0	19,0	16,6	27,5	CAP808504V1
1/2"	3	2,8 - 5,5	15,0	24,0	22,2	24,0	CAP808664V1
1/2"	4	4,5 - 8,5	17,0	24,0	22,2	24,5	CAP808674V1
1/2"	5	7,0 - 12,0	19,0	24,0	22,2	27,5	CAP808694V1
1/2"	6	10,0 - 15,5	24,0	24,0	22,2	32,0	CAP808604V1
3/4"	5	7,0 - 12,0	19,0	30,0	22,5	27,5	CAP808774V1
3/4"	6	10,0 - 16,0	24,0	30,0	22,5	32,0	CAP808794V1
3/4"	7	13,5 - 20,5	30,0	30,0	22,5	36,5	CAP808704V1
1"	7	13,5 - 21,0	30,0	36,0	27,3	36,5	CAP808894V1
1"	8	18,0 - 26,0	41,0	41,0	27,3	46,0	CAP808804V1
1 1/4"	8	18,0 - 27,5	41,0	44,0	28,0	46,0	CAP808994V1
1 1/4"	9	23,0 - 34,0	48,0	48,0	28,0	50,0	CAP808904V1
1 1/2"	9	23,0 - 34,0	48,0	51,0	28,5	50,0	CAP809094V1
1 1/2"	10	29,0 - 41,0	55,0	55,0	28,5	52,5	CAP809004V1
2"	11	35,0 - 48,0	64,0	64,0	29,2	54,0	CAP809294V1
2"	12	42,0 - 53,0	72,0	72,0	29,2	60,0	CAP809204V1
2 1/2"	12	42,0 - 56,0	72,0	80,0	42,5	60,0	CAP809494V1
2 1/2"	13	50,0 - 62,5	85,0	85,0	42,5	68,0	CAP809404V1
3"	14	58,0 - 74,0	95,0	95,0	44,0	72,0	CAP809594V1
3"	15	66,0 - 78,0	110,0	110,0	44,0	80,0	CAP809504V1
3 1/2"	16	75,0 - 92,0	120,0	120,0	45,2	83,0	CAP809604V1
4"	17	85,0 - 104,0	135,0	135,0	46,5	88,0	CAP809704V1

* Pour les dimensions «sur-angles», multipliez les cotes «sur-plats» par 1,1

Inox 316L

FILETAGE NPT	TAILLE N°	PLAGE DE SERRAGE GAINÉ EXTERNE MIN - MAX	DIMENSIONS			L max	RÉFÉRENCE INOX 316L
			A	B	E		
1/4"	4	4,5 - 8,0	17,0	17,0	16,4	24,5	CAP808409V1
3/8"	4	4,5 - 8,5	17,0	19,0	16,6	24,5	CAP808599V1
3/8"	5	7,0 - 12,0	19,0	19,0	16,6	27,5	CAP808509V1
1/2"	3	2,8 - 5,5	15,0	24,0	22,2	24,0	CAP808669V1
1/2"	4	4,5 - 8,5	17,0	24,0	22,2	24,5	CAP808679V1
1/2"	5	7,0 - 12,0	19,0	24,0	22,2	27,5	CAP808699V1
1/2"	6	10,0 - 15,5	24,0	24,0	22,2	32,0	CAP808609V1
3/4"	5	7,0 - 12,0	19,0	30,0	22,5	27,5	CAP808779V1
3/4"	6	10,0 - 16,0	24,0	30,0	22,5	32,0	CAP808799V1
3/4"	7	13,5 - 20,5	30,0	30,0	22,5	36,5	CAP808709V1
1"	7	13,5 - 21,0	30,0	36,0	27,3	36,5	CAP808899V1
1"	8	18,0 - 26,0	41,0	41,0	27,3	46,0	CAP808809V1
1 1/4"	8	18,0 - 27,5	41,0	44,0	28,0	46,0	CAP808999V1
1 1/4"	9	23,0 - 34,0	48,0	48,0	28,0	50,0	CAP808909V1
1 1/2"	9	23,0 - 34,0	48,0	51,0	28,5	50,0	CAP809099V1
1 1/2"	10	29,0 - 41,0	55,0	55,0	28,5	52,5	CAP809009V1
2"	11	35,0 - 48,0	64,0	64,0	29,2	54,0	CAP809299V1
2"	12	42,0 - 53,0	72,0	72,0	29,2	60,0	CAP809209V1
2 1/2"	12	42,0 - 56,0	72,0	80,0	42,5	60,0	CAP809499V1
2 1/2"	13	50,0 - 62,5	85,0	85,0	42,5	68,0	CAP809409V1
3"	14	58,0 - 74,0	95,0	95,0	44,0	72,0	CAP809599V1
3"	15	66,0 - 78,0	110,0	110,0	44,0	80,0	CAP809509V1
3 1/2"	16	75,0 - 92,0	120,0	120,0	45,2	83,0	CAP809609V1
4"	17	85,0 - 104,0	135,0	135,0	46,5	88,0	CAP809709V1

* Non certifié UL.
Toutes dimensions en mm.